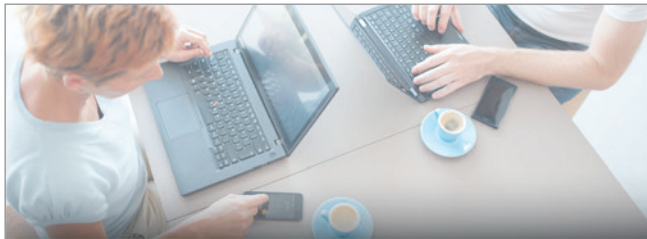


Die Unified Communications & CTI Software Suite **ProCall Enterprise** lässt sich durch weitere estos Produkte in ihrem Funktionsumfang erweitern, um das umfassende Potential einer modernen Kommunikationssoftware voll auszuschöpfen:

- Mit **ProCall Analytics** werden die entstehenden Kommunikationsdaten zusätzlich ausgewertet und übersichtlich dargestellt.
- **ixi-UMS** ermöglicht die Nutzung von Fax, Voice und SMS.
- Durch das Einbinden des **MetaDirectory** entsteht die Grundlage für eine Geschäftsprozessintegration.



ProCall



**Nadine Neumann**  
Anwesend

📞 131 📞 Softphone 📶 Bluetooth ▶ 📅

So vielfältig, wie in einem Unternehmen täglich kommuniziert wird, so einfach fließen all diese Kommunikationsfunktionen mit **ProCall Enterprise** in einer Anwendung zusammen.



**Mehr Informationen:**  
[estos.de/pe6erweitern](https://estos.de/pe6erweitern) →

Die **estos GmbH** ist unabhängiger Hersteller innovativer Bausteine für Unified Communications. estos entwickelt seit 1997 professionelle Standardsoftware für kleine und mittelständische Unternehmen, die damit ihre Geschäftsprozesse in kommunikationsintensiven Bereichen verbessern.

Als Technologieführer hat estos seine Kompetenzen im Bereich **Computer Telefonie Integration (CTI)**, **Unified Messaging Software (UMS)**, **SIP-**, **XMPP-**, **LDAP-** sowie **WebRTC**-basierten Anwendungen, die eine unkomplizierte Audio/Video-Kommunikation ermöglichen. Stetige Investitionen in Forschung und Entwicklung schaffen Innovationen und machen estos Produkte zu trendsetzenden Originalen. Zu den Kernmärkten des Unternehmens zählen Deutschland, Österreich, Schweiz, Benelux und Italien.

Die **estos GmbH** hat ihren Hauptsitz in Starnberg, nahe München, ein Knowledge Center Messaging in Olching, eine Entwicklungsdependance in Leonberg, ein Büro in Berlin sowie Niederlassungen in Udine, Italien und Doetinchem, Niederlande.

**estos GmbH**  
Petersbrunner Str. 3a  
82319 Starnberg  
Deutschland

**Tel:** +49 8151 36856-177  
**Fax:** +49 8151 36856-199

**E-Mail:** [info@estos.de](mailto:info@estos.de)  
**Internet:** [www.estos.de](http://www.estos.de)



# ProCall Enterprise

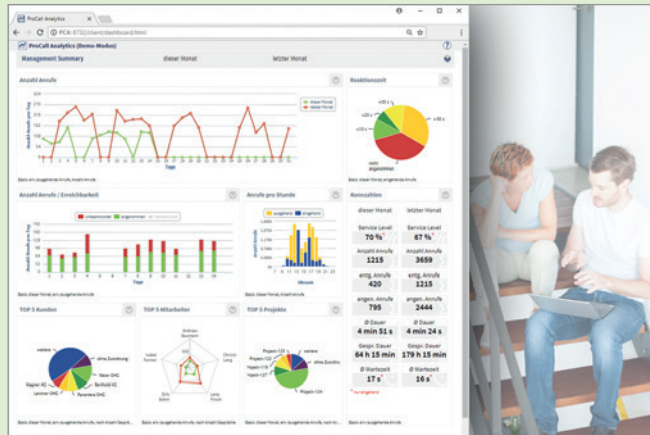
Wie Sie das Potential einer modernen Kommunikationssoftware voll ausschöpfen

**Testen Sie uns**  
45 Tage ohne Registrierung

## + ProCall Analytics Auswertung der Kommunikationsdaten

Durch eine nahtlose Integration in **ProCall Enterprise** ist der Konfigurationsaufwand minimal. Alle Kommunikationsdaten werden automatisch ausgelesen und in Echtzeit ausgewertet.

**Joachim Frenzel, Produktmanager ProCall Analytics:**  
„Durch diese Auswertungen versetzen wir Unternehmen in die Lage, Schwachstellen zu erkennen, Prozesse zu optimieren und dadurch die Servicequalität langfristig zu sichern.“



**ProCall Analytics** ist ein Zusatzmodul für ProCall Enterprise, das Kommunikationsdaten auswertet und übersichtlich darstellt. Die Software verschafft einen schnellen Überblick über Rufaufkommen und Erreichbarkeit. Die Auswertungen können in allen gängigen Browsern angezeigt und zusätzlich exportiert werden.

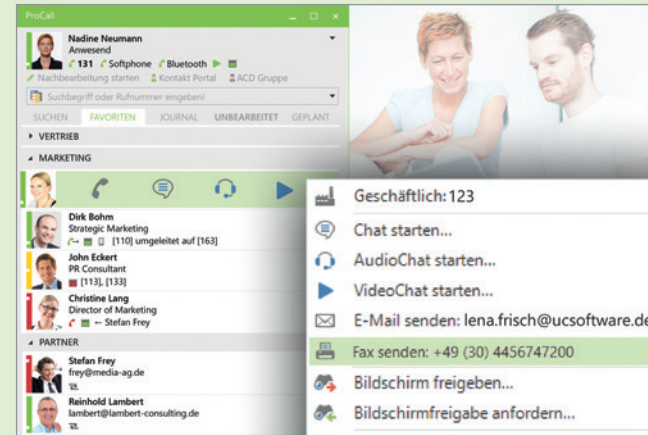


Mehr Informationen:  
[estos.de/produkte/procallanalytics](https://estos.de/produkte/procallanalytics) →

## + ixi-UMS Erweiterung der Kommunikationskanäle

Der **ixi-UMS** Unified Messaging Server integriert sich in die ProCall Enterprise Lösung: Die Benutzer können direkt aus ihrem Client Faxe versenden. Die technische Abwicklung übernimmt der Unified Messaging Server **ixi-UMS**.

**Bernd Kattner, Produktmanager ixi-UMS:**  
„ixi-UMS erweitert den sehr großen Funktionsumfang von ProCall Enterprise um die Kanäle Fax, Voice und SMS. Durch die Kombination beider Produkte wird aus ProCall Enterprise und ixi-UMS eine Unified Messaging und Unified Communications Suite, die alle wichtigen Kommunikationskanäle in Unternehmen bedient.“



**ixi-UMS** ist eine Unified Messaging Software mit der die Dienste Fax, Voice und SMS unter einer Oberfläche verwaltet werden können – Versand und Empfang erfolgen in ihrem gewohnten Messaging-Client wie zum Beispiel Microsoft Outlook oder IBM Domino.



Mehr Informationen:  
[estos.de/produkte/ixi-ums](https://estos.de/produkte/ixi-ums) →

## + MetaDirectory Integration in die Geschäftsprozesse

Durch die Anbindung des MetaDirectory an **ProCall Enterprise** werden bereits bei Anrufeingang die im Unternehmen verfügbaren Informationen zum Anrufer angezeigt.

**Joachim Frenzel, Produktmanager MetaDirectory:**  
„Mit Hilfe des MetaDirectory verzahnen wir die schon in ERP-, CRM- und Branchenlösungen automatisierten Geschäftsprozesse. Dadurch stehen Informationen wie beispielsweise der Name, die Kundennummer und die letzten Bestellungen bereits bei Anrufeingang zur Verfügung.“



Das **MetaDirectory** führt unterschiedliche im Unternehmen verteilte Kontaktdatenquellen zu einem einzigen, unternehmensweit einsetzbaren Verzeichnis zusammen – für eine perfekte Übersicht.



Mehr Informationen:  
[estos.de/produkte/metadirectory](https://estos.de/produkte/metadirectory) →